

Mitarbeiterversammlung

Kirchenkreis Göttingen –
ein guter Arbeitgeber?

01.12.2015

Herzlich Willkommen!

Rücklauf:

525 von 1018 =

51,6%

Was gibt's Neues?

- Rückläuferprofil – Wer hat geantwortet?
- Gesamtzufriedenheit – alle und Teilgruppen
- Statementbewertungen – Ergebnisse – Abweichungen – Themen
- Was beeinflusst die Gesamtzufriedenheit?
- Antworten auf die offene Frage

Profil der Beschäftigten – Profil der Rückläufe

Die weiblichen Befragten beteiligen sich tendenziell häufiger, die männlichen tendenziell seltener.

Die Verteilung der Altersgruppen ist unter den Beschäftigten und unter den Rückläufen sehr ähnlich.

Der Rücklauf ist aus der Verwaltung am höchsten, aus Pflege und KiTa-Bereich ebenfalls hoch, aus dem technischen Dienst geringer.

Profil der Beschäftigten – Profil der Rückläufe

Geschlecht	Antwortende		Beschäftigte	
	abs.	%	abs.	%
m	78	14,9%	214	20,3%
w	445	85,1%	842	79,7%
Gesamt	523	100,0%	1056	100,0%

Alter	Antwortende		Beschäftigte	
	abs.	%	abs.	%
bis 25 Jahre	29	5,6%	55	5,2%
25 bis 55 Jahre	328	62,8%	635	60,1%
älter als 55 Jahre	165	31,6%	366	34,7%
Gesamt m. A.:	522	100,0%	1056	100,0%
k. A.:	3			
Gesamt	525		1056	

Beschäftigungsbereich	Verwaltung	Pflege	KITA	Techn. Dienst.
Beschäftigte	120	75	431	251
Rückläufe	84	40	229	73
Rückläufe in %	70,0%	53,3%	53,1%	29,1%

Gesamtzufriedenheit alle Befragten

Die Gesamtzufriedenheit der Mitarbeiterinnen und Mitarbeiter im Kirchenkreis Göttingen ist generell recht hoch.

Auf der Skala von 1 (sehr zufrieden) bis 5 (überhaupt nicht zufrieden) ist der häufigste Wert („Modus“) 2, der Mittelwert aller Antworten liegt bei 2,42.

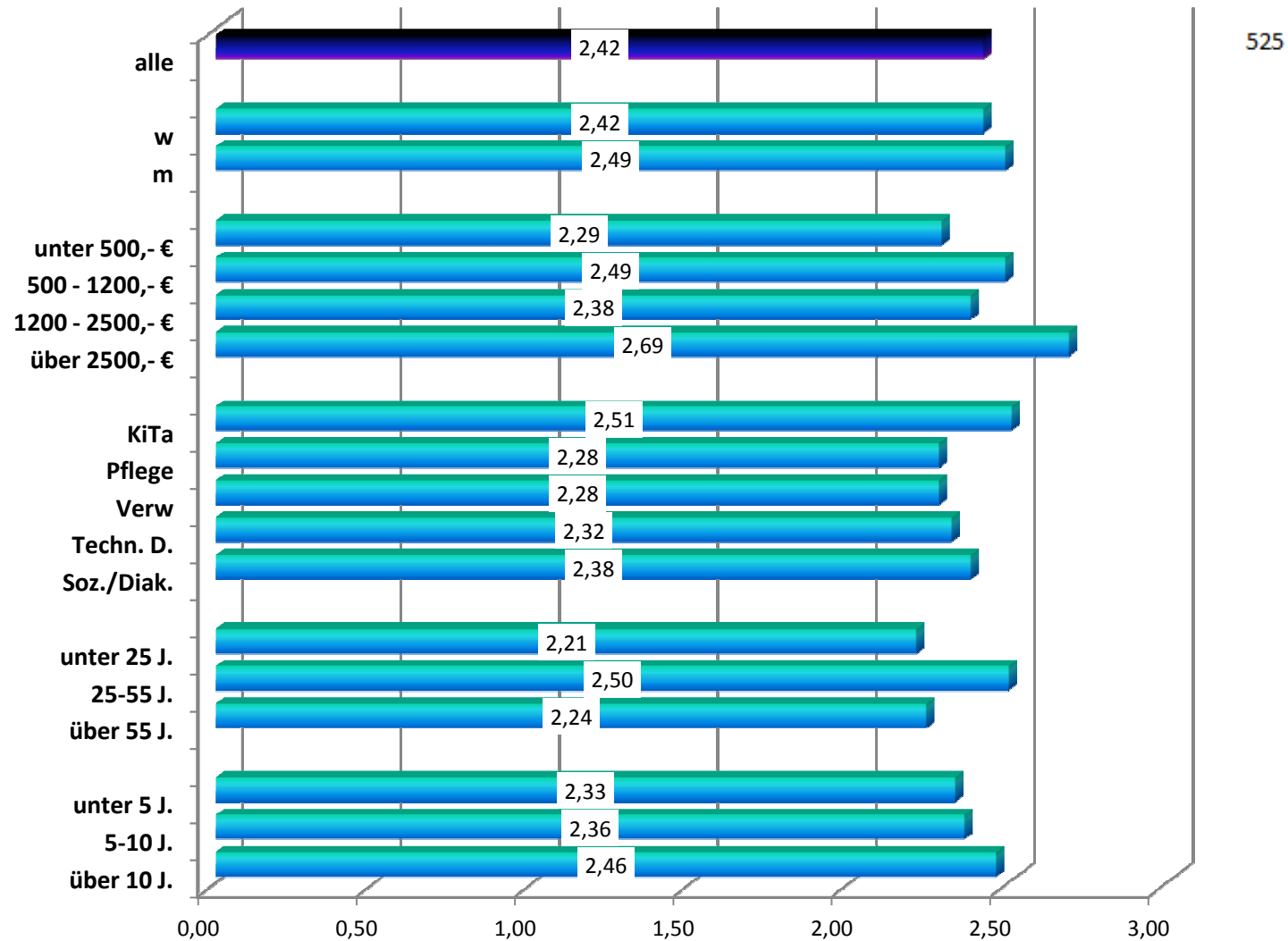
Gesamtzufriedenheit alle Befragten

Die Zufriedenheit der mittleren Altersgruppe (25-55 Jahre) ist unterdurchschnittlich.

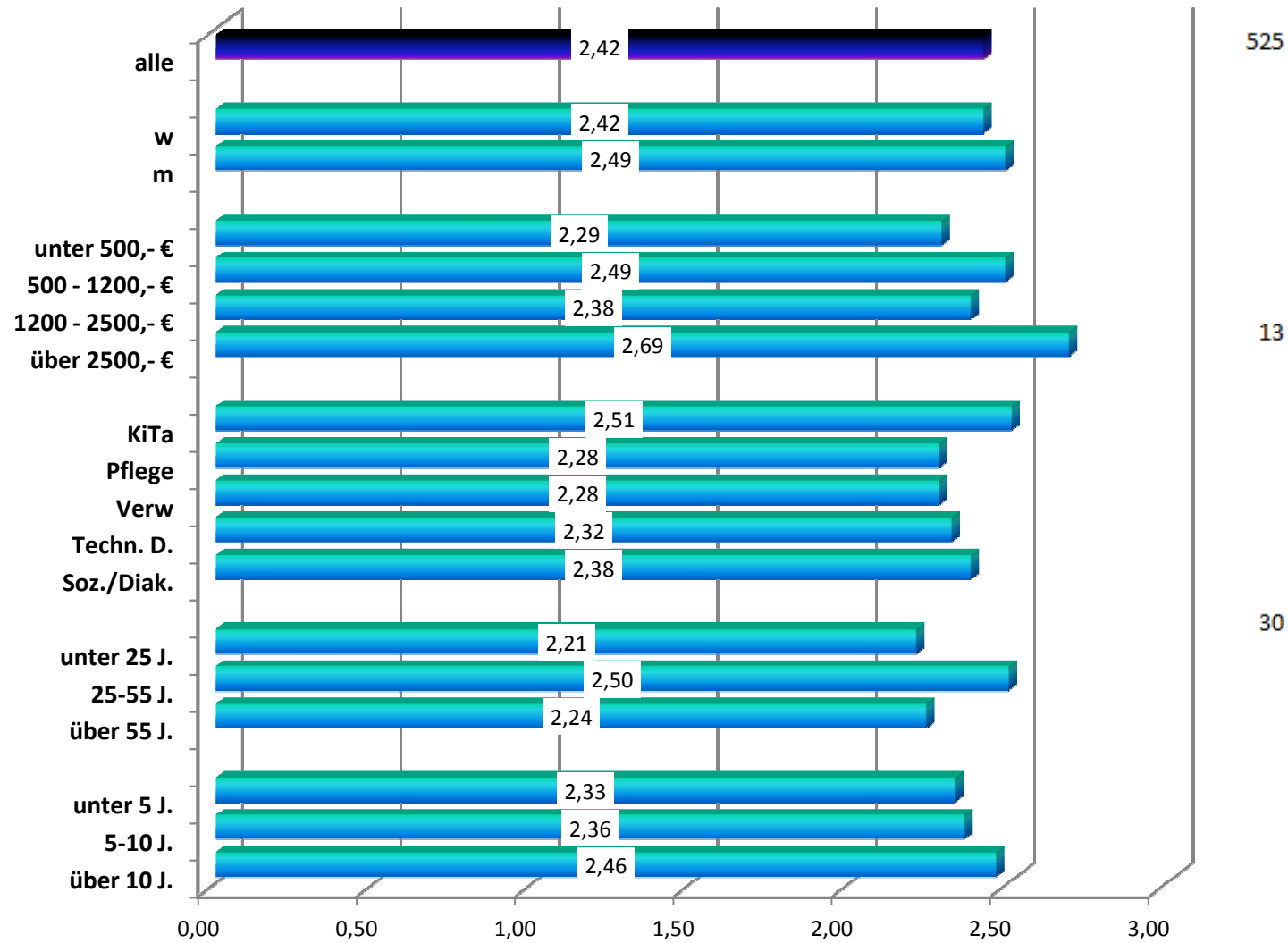
Die Zufriedenheit der Pflegekräfte ist überdurchschnittlich, die der KiTa-MitarbeiterInnen unterdurchschnittlich.

Die Gesamtzufriedenheit sinkt mit der Beschäftigungsdauer.

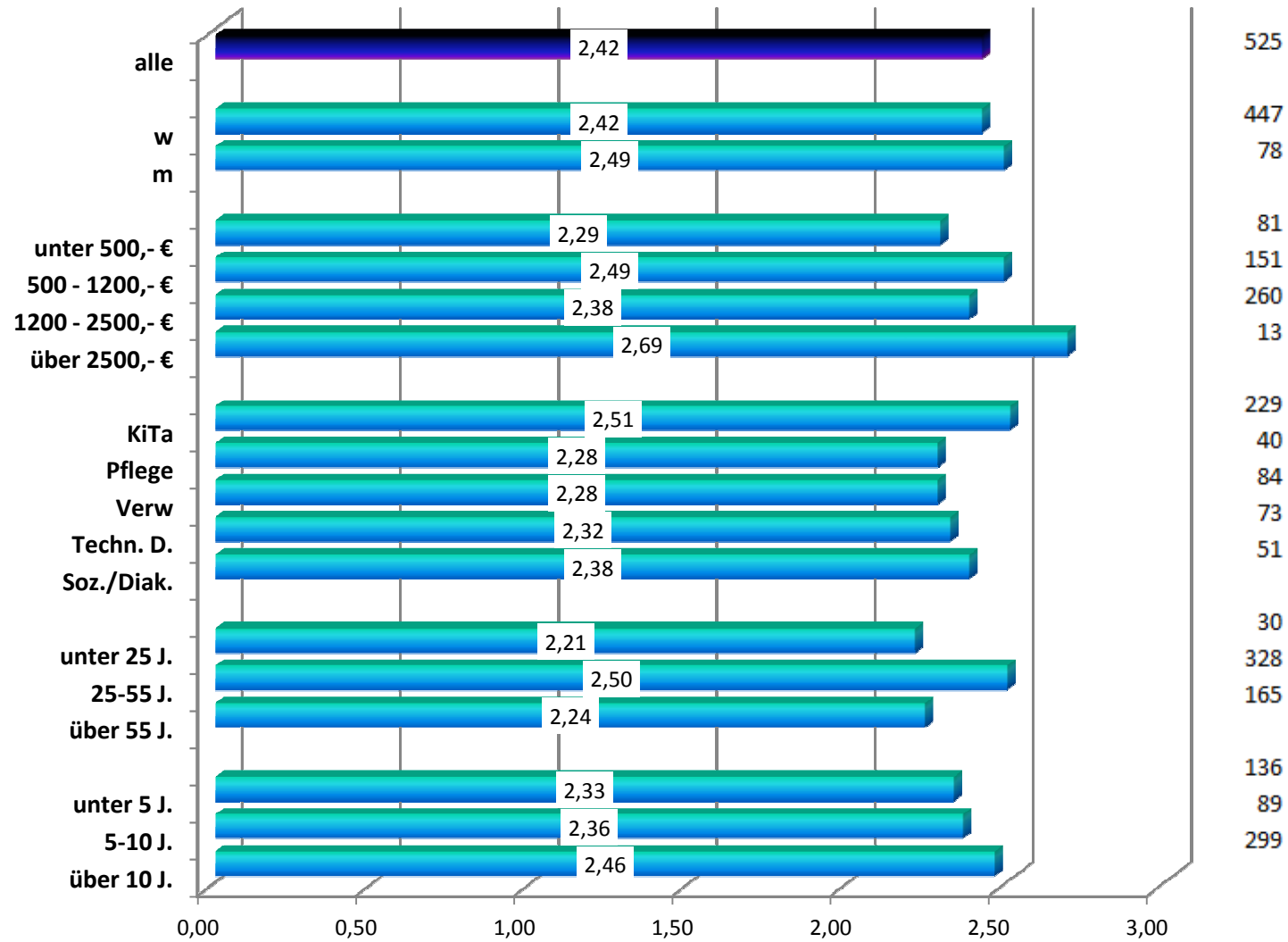
Gesamtzufriedenheit alle Befragten



Gesamtzufriedenheit alle Befragten









Gesamtzufriedenheit alle Befragten



Statementbewertungen

Berechnung der Mittelwerte

Das Arbeiten im Team funktioniert gut.	Wert	abs.	Multiplizieren	
Trifft voll und ganz zu	1	134		134
Trifft überwiegend zu	2	198		396
Trifft teilweise zu	3	123		369
Trifft eher nicht zu	4	23		92
Trifft überhaupt nicht zu	5	13		65
Gesamt m. A.:		491		1056
k. A.:		34		
Gesamt		525		

 2,15

Statementbewertungen

Die meisten positiv formulierten Statements erhalten hohe, die meisten negativ formulierten Statements erhalten niedrige Zustimmung.

Die Statements mit der höchsten Zustimmung lassen sich oft den Themen Verantwortung/Arbeitsorganisation und Verhältnis zu Vorgesetzten und Kollegen zuordnen.

Unzufriedenheit ist am ehesten in den Bereichen Aufstiegsmöglichkeiten und Bezahlung zu identifizieren.

Statementbewertungen

Statements mit höchster Zustimmung

Ich weiß, wofür ich verantwortlich bin.	1,46
Meine Vorgesetzten vertrauen mir.	1,74
Meine Einrichtung fördert eigenverantwortliches Arbeiten.	1,81
Meine Kollegen schätzen mich.	1,86
Meine Vorgesetzten schätzen mich.	1,94
Meine Aufgaben sind meinen Qualifikationen und Neigungen angemessen.	1,97
Ich fühle mich bei der Arbeit als nützlicher Teil eines großen Ganzen.	1,99

Statementbewertungen

Statements mit niedrigster Zustimmung

Regelmäßige Überstunden bzw. Mehrarbeit schränken bei mir die Vereinbarkeit von	3,25
Ich fühle mich durch Vorschriften und Bürokratie bei der Arbeit eingeengt.	3,26
Letztlich ist man am zufriedensten, wenn man sich arrangiert.	3,27
Ich wünsche mir mehr Unterstützung bei Problemen mit Kinderbetreuung oder Pflege	3,43
Meine Arbeitszufriedenheit hat sich in den vergangenen 2 Jahren verschlechtert.	3,46
Ich habe das Gefühl, ich werde bei der Arbeit „verheizt“.	3,57
Bei Konflikten am Arbeitsplatz fühle ich mich allein gelassen.	3,65
Ich beteilige mich oft an „Meckerrunden“ unter Kolleg_innen.	3,81
Ich fühle mich bei der Arbeit unterfordert.	4,03
Ich habe angemessene innerbetriebliche Aufstiegsmöglichkeiten.	4,05
Meine persönliche Bezahlung ist angemessen.	3,21

Auffällige Abweichungen nach Berufsgruppen

Die MitarbeiterInnen des Technischen Dienstes zeigen in vielen Einzelaspekten überdurchschnittliche Arbeitszufriedenheit.

Die Zufriedenheit der Pflegekräfte ist überdurchschnittlich, die Zufriedenheit mit vielen Einzelaspekten aber unterdurchschnittlich.

Die Zufriedenheit der KiTa-MitarbeiterInnen ist vor allem hinsichtlich der Aspekte Bürokratie/ Vorschriften und Arbeitsplatzausstattung unterdurchschnittlich.

Auffällige Abweichungen nach Berufsgruppen

	alle	KiTa	Pflege	Techn. D.	Diak./Soz.
Gesamtzufriedenheit	2,42	2,51	2,28	2,32	2,38
Arbeitsplatz					
Ich leiste regelmäßig Mehrarbeit bzw. Überstunden	2,51	2,25	2,44	2,89	2,76
Die christliche Ausrichtung ist im Alltag spürbar.	2,89	2,55	3,08	2,59	3,14
Einrichtung					
Das Betriebsklima in meiner Einrichtung ist gut.	2,28	2,38	2,43	2,01	2,18
Meine Arbeitsplatzausstattung ist gut.	2,65	2,83	3,21	2,26	2,57
Ich kann Dinge, die mich stören, i. d. R. erfolgreich zum Besseren ändern.	2,83	2,92	3,32	2,45	2,70
Ich fühle mich durch Vorschriften und Bürokratie bei der Arbeit eingeeengt.	3,26	2,94	2,85	4,01	3,33
Vereinbarkeit Familie/Beruf					
Ich wünsche mir mehr Unterstützung bei Kinderbetreuung	3,43	3,20	2,59	4,13	4,04
Meine Einrichtung ist offen gegenüber flexiblen Arbeitszeitlösungen.	2,96	3,35	3,42	2,36	2,28
Regelmäßige Überstunden schränken die Vereinbarkeit ein.	3,25	3,09	2,84	3,60	3,68
Wertschätzung					
Meine Arbeitszufriedenheit hat sich in den verg. 2 Jahren verschlechtert.	3,46	3,30	3,86	3,86	3,44
Mein(e) direkte/-r Vorgesetzte/-r sind bei Konflikten eine Hilfe.	2,69	2,67	2,83	2,32	3,11
Meine MAV ist in Konfliktsituationen am Arbeitsplatz eine Hilfe.	2,68	2,50	2,75	2,37	2,91
Bei Konflikten am Arbeitsplatz fühle ich mich allein gelassen.	3,65	3,63	3,57	4,07	3,64
Ich habe in meiner Arbeit Weiterentwicklungsmöglichkeiten.	2,86	2,59	2,86	3,54	3,00
Ich bin mit der Arbeitsorganisation zufrieden.	2,73	2,90	2,85	2,29	2,80
Der Finanzierungsdruck in meiner Einrichtung ist hoch.	2,39	2,34	2,00	3,08	2,00

Auffällige Abweichungen nach Gehaltsgruppen

Die MitarbeiterInnen in der unteren Gehaltsgruppe (bis 500,- €) zeigen in vielen Einzelaspekten eine überdurchschnittliche Arbeitszufriedenheit.

Die MitarbeiterInnen in der oberen Gehaltsgruppe (über 2.500,- €) zeigen in einigen Einzelaspekten eine unterdurchschnittliche Arbeitszufriedenheit.

(Vorsicht, kleine Antwortengruppe! N=13)

Auffällige Abweichungen nach Gehaltsgruppen

	alle	unter 500,- €	über 2500,- €
Gesamtzufriedenheit	2,42	2,29	2,69
Arbeitsplatz			
Ich schaffe meine Arbeit in der vertraglich vereinbarten Regelarbeitszeit.	2,83	2,63	3,38
Ich leiste regelmäßig Mehrarbeit bzw. Überstunden	2,51	2,97	2,75
Einrichtung			
Meine Arbeitsplatzausstattung ist gut.	2,65	2,38	3,15
Meine Einrichtung unterstützt mich bei Erhaltung meiner Gesundheit am Arbeitsplatz.	2,61	2,33	3,45
Ich fühle mich durch Vorschriften und Bürokratie bei der Arbeit eingeengt.	3,26	4,05	2,62
Teamarbeit			
Meine Kollegen_innen zeigen Engagement und Einsatzbereitschaft.	2,02	1,86	1,69
Bei Kritik habe ich keine negativen Folgen zu fürchten.	2,15	1,82	1,92
Konflikte werden in meiner Einrichtung fair und konstruktiv gelöst.	2,45	2,10	2,17
Kommunikation			
In meiner Einrichtung wird ein partnerschaftlicher Umgangston gepflegt.	2,10	1,68	2,08
Veränderungen am Arbeitsplatz werden transparent umgesetzt.	2,57	2,32	3,10
Ich fühle mich bei der Arbeit als nützlicher Teil eines großen Ganzen.	1,99	1,84	1,62
Ich kann Dinge, die mich stören, i. d. R. erfolgreich zum Besseren ändern.	2,83	2,48	2,58
Ich erlebe bei der Arbeit ständig Dinge, die mich aufregen.	3,16	3,78	3,08
Ich erlebe oft „Meckerrunden“ unter Kolleg_innen.	3,19	4,24	3,15

Auffällige Abweichungen nach Gehaltsgruppen

	alle	unter 500,- €	1200 - 2500,- €	über 2500,- €
Vereinbarkeit Familie/Beruf				
Meine Einrichtung ist offen gegenüber flexiblen Arbeitszeitlösungen.	2,96	2,51	3,25	2,90
Regelmäßige Überstunden schränken bei mir die Vereinbarkeit ein.	3,25	3,89	3,24	2,80
Wertschätzung				
Meine Kollegen schätzen mich.	1,86	1,74	1,82	2,45
Zu meiner Arbeit erhalte ich Feedback.	2,48	2,18	2,51	2,54
Für gute Leistungen erhalte ich Lob und Anerkennung.	2,67	2,17	2,79	2,67
Mein(e) direkte/-r Vorgesetzte/- r sind bei Konflikten eine Hilfe.	2,69	2,39	2,80	2,50
Bei Konflikten am Arbeitsplatz fühle ich mich allein gelassen.	3,65	4,07	3,61	3,73
Ich habe angemessene innerbetriebliche Aufstiegsmöglichkeiten.	4,05	4,46	4,06	4,25
Ich bin mit der Arbeitsorganisation zufrieden.	2,73	2,21	2,89	2,92
Ich habe das Gefühl, ich werde bei der Arbeit „verheizt“.	3,57	4,33	3,32	3,58
Ich könnte diesen Job problemlos bis zur Rente weitermachen.	2,77	1,89	3,14	2,50
Meine Kompetenz wird durch Fort- und Weiterbildung gefördert.	2,46	3,18	2,21	2,31
Mehr Weiterbildung durch den Arbeitgeber wäre mir nützlich.	2,76	3,27	2,62	2,42
Der Finanzierungsdruck in meiner Einrichtung ist hoch.	2,39	3,00	2,24	2,31
Der Erwartungsdruck von den Nutzer_innen unserer Angebote ist hoch.	2,31	3,18	2,17	1,85

Ergebnisse zum Thema Familie/Beruf

Die mittlere Altersgruppe zeigt unter-, die anderen Altersgruppen überdurchschnittliche Zufriedenheit mit den Aspekten flexible Arbeitszeitlösungen und Vereinbarkeit Familie/Beruf.

Ergebnisse zum Thema Familie/Beruf

Statement	alle	w	m	KiTa	Pflege	Verw	Techn. D.	Soz./Diak.	unter 25 J.	25-55 J.	über 55 J.	unter 500,-€	500 - 1200,-€	1200-2500,-€	über 2500,-€
Meine Einrichtung unterstützt mich bei der Vereinbarkeit von Beruf und Familie.	2,29	2,27	2,39	2,37	2,76	2,23	1,86	2,23	1,80	2,28	2,34	1,87	2,15	2,43	3,00
Die Möglichkeit, teilweise zuhause zu arbeiten, würde mir nützen.	3,10	3,09	3,26	2,80	3,18	3,22	4,50	3,00	3,17	2,89	3,64	3,94	3,16	2,94	2,73
Ich wünsche mir mehr Unterstützung bei Problemen mit Kinderbetreuung oder Pflege.	3,43	3,41	3,55	3,20	2,59	3,64	4,13	4,04	3,40	3,28	3,88	4,25	3,41	3,27	3,75
Meine Einrichtung ist offen gegenüber flexiblen Arbeitszeitlösungen.	2,96	2,96	2,88	3,35	3,42	2,73	2,36	2,28	2,20	3,08	2,80	2,51	2,71	3,25	2,90
Regelmäßige Überstunden bzw. Mehrarbeit schränken bei mir die Vereinbarkeit von Familie und Beruf ein.	3,25	3,22	3,47	3,09	2,84	3,41	3,60	3,68	3,43	3,23	3,27	3,89	3,09	3,24	2,80

Ergebnisse zum Thema MAV

Die Zufriedenheit mit der MAV fällt bei männlichen Mitarbeitern, VerwaltungsmitarbeiterInnen und in der höchsten Gehaltsstufe unterdurchschnittlich aus.

Ergebnisse zum Thema MAV

Statement	alle	w	m	KiTa	Pflege	Verw	Techn. D.	Soz./Diak.	unter 500,-€	500 - 1200,-€	1200-2500,-€	über 2500,-€	unter 25 J.	25-55 J.	über 55 J.
Ich fühle mich durch meine MAV gut vertreten.	2,35	2,30	2,69	2,18	2,63	2,69	2,17	2,45	2,14	2,34	2,36	2,70	2,25	2,41	2,25
Meine MAV ist in Konfliktsituationen am Arbeitsplatz eine Hilfe.	2,68	2,62	2,96	2,50	2,75	3,07	2,37	2,91	2,46	2,56	2,70	2,71	3,09	2,68	2,59
% k. A. bei MAV-Statement "Ich fühle mich..."	20,4	19,8	24,4	21,0	16,7	5,0	20,5	21,6	30,9	23,2	14,6	23,1	43,3	19,5	17,0

Ergebnisse zum Thema Gesundheitsvorsorge

Die Zufriedenheit mit Aspekten der Gesundheit am Arbeitsplatz fällt bei KiTa-MitarbeiterInnen und MitarbeiterInnen in der höchsten Gehaltsstufe (**N=13**) unterdurchschnittlich aus.

VerwaltungsmitarbeiterInnen und die jüngeren MitarbeiterInnen unter 25 J. bewerten Aspekte der Gesundheit am Arbeitsplatz überdurchschnittlich gut.

Ergebnisse zum Thema Gesundheitsvorsorge

Statement	alle	KiTa	Verw.	Techn. D.	unter 500,-€	über 2500,-€	unter 25 J.	25-55 J.	über 55 J.
Meine Einrichtung unterstützt mich bei Erhaltung meiner Gesundheit am Arbeitsplatz.	2,61	2,77	2,56	2,23	2,33	3,45	2,24	2,66	2,55
Ich habe das Gefühl, ich werde bei der Arbeit „verheizt“.	3,57	3,33	3,72	4,20	4,33	3,58	3,67	3,49	3,73
Ich könnte diesen Job problemlos bis zur Rente weitermachen.	2,77	3,35	2,26	2,07	1,89	2,50	2,93	2,95	2,38

**Welche Aspekte bestimmen die
Gesamtzufriedenheit am stärksten?**

**Welche Aspekte bestimmen die
Gesamtzufriedenheit am stärksten?**

KORRELATIONSANALYSE

**Welche Aspekte bestimmen die
Gesamtzufriedenheit am stärksten?**

KORRELATIONSANALYSE

Berechnung von **Korrelationskoeffizienten** für die Beziehung zwischen der Gesamtzufriedenheit und der Bewertung jedes Einzelstatements, z. B. durch Bestimmung des **Verhältnisses zwischen gleichsinnigen und gegensinnigen Bewertungen**

**Welche Aspekte bestimmen die
Gesamtzufriedenheit am stärksten?**

KORRELATIONSANALYSE

Berechnung von **Korrelationskoeffizienten** für die Beziehung zwischen der Gesamtzufriedenheit und der Bewertung jedes Einzelstatements, z. B. durch Bestimmung des **Verhältnisses zwischen gleichsinnigen und gegensinnigen Bewertungen**

Korrelationskoeffizient

τ_b (Tau b)

**Welche Aspekte bestimmen die
Gesamtzufriedenheit am stärksten?**

KORRELATIONSANALYSE

**Korrelationskoeffizienten nehmen i. d. R. Werte
zwischen 0 und 1 an.**

0: Kein Einfluss des Einzelaspekts auf die
Gesamtzufriedenheit

1: Perfekter, vollständiger Einfluss des Einzelaspekts
auf die Gesamtzufriedenheit

**Welche Aspekte bestimmen die
Gesamtzufriedenheit am stärksten?**

KORRELATIONSANALYSE

Werte über 0,5 sind selten, vor allem wenn viele
Einzelfaktoren eine Gesamtvariable mitbestimmen.

Welche Aspekte bestimmen die Gesamtzufriedenheit am stärksten?

		Tau b Gesamt- zufriedenheit
1.	Ich bin mit der Arbeitsorganisation zufrieden.	0,335
2.	Ich habe Vertrauen zu meinen Vorgesetzten.	0,304
3.	Konflikte werden in meiner Einrichtung fair und konstruktiv gelöst.	0,294
4.	Das Betriebsklima in meiner Einrichtung ist gut.	0,287
5.	Meine Einrichtung unterstützt mich bei der Vereinbarkeit von Beruf und Familie	0,283
6.	Meine persönliche Bezahlung ist angemessen.	0,280
7.	Ich könnte diesen Job problemlos bis zur Rente weitermachen.	0,274
8.	Veränderungen am Arbeitsplatz werden transparent umgesetzt.	0,268
9.	Im allgemeinen gehe ich motiviert an meine Arbeit.	0,263
10.	Meine Einrichtung unterstützt mich bei Erhaltung meiner Gesundheit am Arbeitsplatz.	0,262
	In meiner Einrichtung wird ein partnerschaftlicher Umgangston gepflegt.	0,262
12.	Das Arbeiten im Team funktioniert gut.	0,261
	In die Gestaltung von Veränderungen am Arbeitsplatz fühle ich mich einbezogen.	0,261

Welche Aspekte bestimmen die Gesamtzufriedenheit am stärksten?

		Tau b Gesamt-zufriedenheit
1.	Ich bin mit der Arbeitsorganisation zufrieden.	0,335
2.	Ich habe Vertrauen zu meinen Vorgesetzten.	0,304
3.	Konflikte werden in meiner Einrichtung fair und konstruktiv gelöst.	0,294
4.	Das Betriebsklima in meiner Einrichtung ist gut.	0,287
5.	Meine Einrichtung unterstützt mich bei der Vereinbarkeit von Beruf und Familie	0,283
6.	Meine persönliche Bezahlung ist angemessen.	0,280
7.	Ich könnte diesen Job problemlos bis zur Rente weitermachen.	0,274
8.	Veränderungen am Arbeitsplatz werden transparent umgesetzt.	0,268
9.	Im allgemeinen gehe ich motiviert an meine Arbeit.	0,263
10.	Meine Einrichtung unterstützt mich bei Erhaltung meiner Gesundheit am Arbeitsplatz.	0,262
	In meiner Einrichtung wird ein partnerschaftlicher Umgangston gepflegt.	0,262
12.	Das Arbeiten im Team funktioniert gut.	0,261
	In die Gestaltung von Veränderungen am Arbeitsplatz fühle ich mich einbezogen.	0,261
18.	Die christliche Ausrichtung ist im Alltag spürbar.	0,237

Welche Aspekte bestimmen die Gesamtzufriedenheit am stärksten?

		Tau b Gesamt- zufriedenheit
1.	Ich bin mit der Arbeitsorganisation zufrieden.	0,335
2.	Ich habe Vertrauen zu meinen Vorgesetzten.	0,304
3.	Konflikte werden in meiner Einrichtung fair und konstruktiv gelöst.	0,294
4.	Das Betriebsklima in meiner Einrichtung ist gut.	0,287
5.	Meine Einrichtung unterstützt mich bei der Vereinbarkeit von Beruf und Familie	0,283
6.	Meine persönliche Bezahlung ist angemessen.	0,280
7.	Ich könnte diesen Job problemlos bis zur Rente weitermachen.	0,274
8.	Veränderungen am Arbeitsplatz werden transparent umgesetzt.	0,268
9.	Im allgemeinen gehe ich motiviert an meine Arbeit.	0,263
10.	Meine Einrichtung unterstützt mich bei Erhaltung meiner Gesundheit am Arbeitsplatz.	0,262
	In meiner Einrichtung wird ein partnerschaftlicher Umgangston gepflegt.	0,262
12.	Das Arbeiten im Team funktioniert gut.	0,261
	In die Gestaltung von Veränderungen am Arbeitsplatz fühle ich mich einbezogen.	0,261
18.	Die christliche Ausrichtung ist im Alltag spürbar.	0,237
38.	Mein Arbeitsplatz ist sicher.	0,118

Antworten auf offene Frage

	Anzahl	%
ohne Antwort auf offene Frage	370	70,5%
mit Antwort auf offene Frage	155	29,5%
gesamt	525	100,0%

Antworten auf offene Frage

	Anzahl	%
ohne Antwort auf offene Frage	370	70,5%
mit Antwort auf offene Frage	155	29,5%
gesamt	525	100,0%

Mittelwert der Gesamtzufriedenheit
aller Rückläufe: 2,42

Gesamtzufriedenheit der Rückläufe
mit Antwort auf offene Frage*: 2,70

Gesamtzufriedenheit der Rückläufe
ohne Antwort auf offene Frage: 2,29

* Nur diejenigen, die die Antwort für *Kritik am Arbeitgeber* genutzt haben.

Antworten auf offene Frage

Beschäftigungsbereich	Rückläufe insgesamt	Rückläufe mit Antwort auf offene Frage	%
Kirchenmusik	22	10	45,5%
Pflege	40	17	42,5%
Soz./Diak.	51	21	41,2%
KiTa	229	77	33,6%
Verwaltung	84	17	20,2%
Sonstige	25	4	16,0%
Techn. D.	73	7	9,6%
k. A.	1	0	0,0%
Gesamt	525	153	29,1%

Antworten auf offene Frage

Personalsituation/Vertretungssituation	39
Bezahlung/Tarife/Eingruppierung	22
Arbeitsplatzausstattung	19
Arbeitszeitsituation/Arbeitszeitregelungen/Vereinbarkeit Fam.	15
Zufrieden mit dem Arbeitgeber	14
Weiterbildung/Supervision	13
Qualifikation der Vorgesetzten	13
Bürokratie/Entscheidungswege	11
Empathie der Vorgesetzten	10
Wirtschaftliche Erwägungen gehen auf Kosten christlichen Handelns	9

Antworten auf offene Frage

Mangelnde Transparenz	9
Probleme mit Alter und Gesundheitsvorsorge	9
Überforderung	8
Qualifikation der Ehrenamtlichen	7
Streikrecht in der Kirche	6
Mangelnde Attraktivität von Führungspositionen	6
Betriebsklima	5
Mitbestimmungsstrukturen	3
Zu wenig Würdigung des Ehrenamtes	3
Religiöse und weltanschauliche Toleranz	2

Kirchenkreis Göttingen – ein guter Arbeitgeber?

01.12.2015

**Vielen Dank für Ihre
Aufmerksamkeit!**